

# FDV-Dokumentasjon

**CTM  
LYNG**

**Produkt:** mTouch® Dim-R  
**Nr.:** 12519-12523



## Beskrivelse

mTouch® Dim viser indstillet lysniveau på LCD-display og justeres med touchknapper ▲ og ▼. Selvforklarende menu til enkel justering af indstillinger, fx maks./min. niveau, værelsesnavn, trinvis dæmpning. Valgfri farve på skærmbaggrund og tekst.

Dim-R kan styres med mTouch Sparekontakt (nr. 12524-12528) ved indstilling af Hjemme/Borte/Ude-modus.

## Tekniske data

Spænding: 230 VAC +10/-20%

Lysniveau: 1-99

IP-klasse: 20

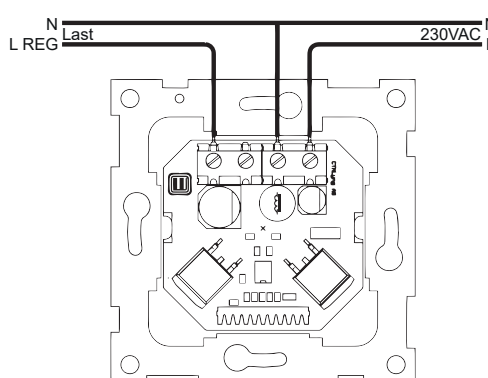
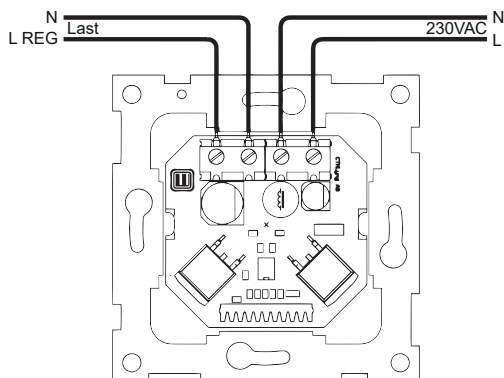
Belastning: maks. 250 VA

Dimensioner: Passer RS16/Exxact

RF: 868.100 MHz +5 dBm

## Tilslutningsprincip

Kobling med fælles N-leder:



**CTM Lyng AS**, Verkstedvegen 19, 7125 Vanvikan, Norge

Tel: +47 72 83 16 11 Fax: +47 74 85 55 49 Email: [mail@ctmlyng.no](mailto:mail@ctmlyng.no) Internet: [www.ctmlyng.dk](http://www.ctmlyng.dk)

Org.nr.: NO 936 285 244 MVA