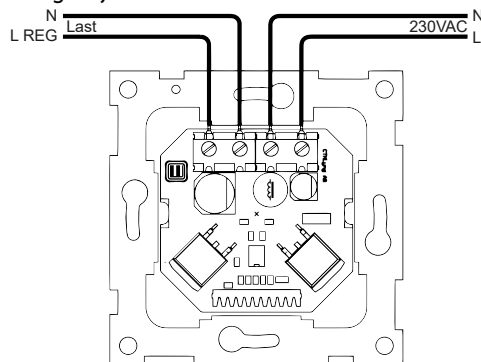
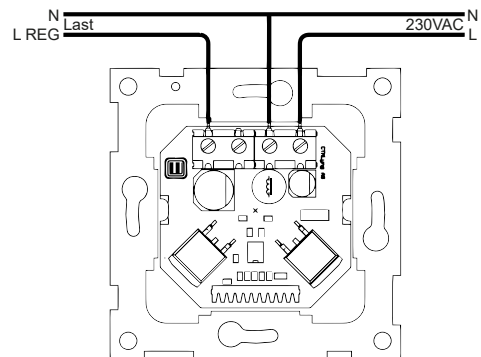


Koblingsskjema



Kobling med felles N-leder:



Kortslutning

Hvis MBD DimLed føler kortslutning, vil den slå seg av og rød lysdiode blinker 1 gang hvert 2. sekund.

Temperatursikring

MBD vil slå seg av hvis innvendig temperatur i veggboкс overstiger 75°C. Rød lysdiode blinker 2 ganger hvert 2. sekund. Dette ivaretar sikkerheten og elektronikk slik at produktet ikke går i stykker. MBD kan slås på igjen manuelt når temperaturen er senket til 65°C.

For avstilling, slå produktet av/på.

Feilsøking må kun utføres av autorisert installatør.

**CTM
LYNG**

1421 art.nr.: 14106

Tekniske data

Spenning: 230 VAC +10/-20%	Last: 250VA
Rekkevidde: Inntil 12 meter	Dekningsvinkel: H 100° X 90°
Deteksjonssoner: 92	Tidsinnstilling: 1 min - 2 timer
IP-grad: 20	Dimensjoner: Passer ELKO RS16 og Schneider Exxact
Sikringer: El. overtemp.sikring. Mek. temp.sikring. Elektronisk kortslutningssikring.	

CTM Lyng AS er Norges fremste produsent og leverandør av sikkerhetsprodukter til hjemmet, Velferdsteknologi, Energiøkonomisering, samt lys og varmestyring, for alle typer bygg, kjent under merkevarene mKomfy®, mTouch®, Microsafe® og Centrol®. Vi distribuerer våre produkter via Elektrogrossister. Vi tilbyr alt fra utvikling av produkt til produksjon og distribusjon. Våre produksjonslokaler i Vanvikan har en av Europas mest moderne maskinparker.

Verkstedvegen 19, 7125 Vanvikan

Tlf. +47 72 83 16 11

E-post: marked@ctmlyng.no

**For mer informasjon, besøk oss på
www.ctmlyng.no**

Takk til deg som valgte et produkt fra CTM Lyng AS

**CTM
LYNG**

Installasjon- og Brukerveiledning

MICROSAFE®

MBD DimLed



Veiledningen gjelder for følgende varianter:

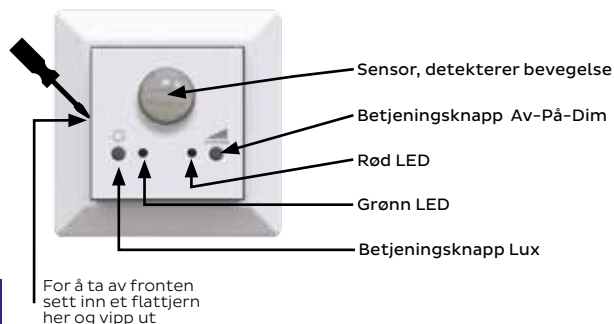
1418225	MBD DimLed	Polarhvit
1418224	MBD DimLed	Hvit
1418226	MBD DimLed	Alu
1418227	MBD DimLed	Svart
1418223	MBD DimLed Lux	Polarhvit
1418221	MBD DimLed Lux	Hvit

MBD DimLed og DimLed Lux er i realiteten komplette styringssystem for lys, i ulike rom.

Med DimLed får man en enkel lysstyring, med automatisk tenning i siste innstilte nivå. Med kombinasjonen av bevegelsesføler med fleksibel innstilling av gangtid og en LED-dimmer, er dette den optimale løsningen for mindre rom, møterom, kontorer mv. i kombinasjon med god Enøk.

Hvis man da legger til Luxføler-funksjonen i DimLed Lux, har man også den perfekte løsningen for stue, kjøkken, møterom, klasserom mv., hvor man ofte har mye naturlig lys, slik at man ikke trenger taklys deler av dagen.

Obs! Rød led blinker hvert andre sekund i 30 sekunder under oppvarming.



BETJENING

Oppvarming

Rød led blinker hvert andre sekund i 30 sekunder under oppvarming ved for eksempel strømbrudd eller montering.

MBD DimLed har to lysnivåer med hver sin gangtid.

Tid A / Lysnivå 1 starter når det detekteres bevegelse.
Tid B / Lysnivå 2 starter når tid A er utløpt.

Når tid B er utløpt slår den seg av. Om tidsvender står i posisjon C, D, E eller F vil ikke tid B utløpe og lyset vil ikke slå seg av, men holde seg i lysnivå 2 til ny bevegelse setter tid A / lysnivå 1 igjen.

AV-PÅ-Dim (høyre knapp)

Ved kort trykk på knappen velger en mellom AV eller PÅ.

Innstilling av lysnivå 1

Når høyre knapp holdes inne dimmes lyset.

Indikasjon: rød led blinker med et kort blink = lysnivå 1.
Lyset dimmes opp og ned annenhver gang.

Innstilling av lysnivå 2

Etter at lysnivå 1 er ferdig innstilt trykkes et kort trykk på høyre knapp.

Indikasjon: rød led blinker med 2 korte blink = lysnivå 2.

Når høyre knapp holdes inne dimmes lyset. Lyset dimmes opp og ned annenhver gang.

Når innstillingen er ferdig trykkes et kort trykk på høyre knapp, eller bare vent.

INNSTILLING AV LUX-NIVÅ

Lux-måleren gjør at lyset ikke skrur seg på om det er lyst nok i rommet fra før.

NB! Gjelder kun MBD DimLed Lux.

Kort trykk på venstre knapp, slår lux-måling av/ på. Bevegelsesføler bør slås av med kort trykk på høyre knapp før lagring av luxnivå, slik at lyset ikke virker inn på målingen.

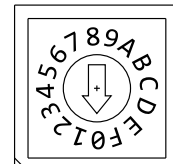
Hold inne lux-knappen til grønt lys blinker. Da lagres lux nivået som er akkurat nå.

Betjeningsknapp Lux	Funksjon	Grønn LED
Kort trykk (når av)	Lux-måling på	På
Kort trykk (når på)	Lux-måling av	AV
Hold	Justerer lux-nivået	Blinker

Etter 10 sekunder uten noen betjening av knapper lagres innstillingen. Alle innstillinger blir lagret ved strømbrudd.

Innstilling av gangtid (tiden strømmen/lyset skal stå på etter sist detekterte bevegelse) gjøres fra baksiden av frontpanelet på MBD DimLed.

Innstilling av ønsket gangtid gjøres ved å velge aktuell innstilling på vender, i henhold til tabell.



Venderposisjon	Tid A Minutter	Tid B Minutter
0	1	1
1	10	1
2	30	1
3	120	1
4	1	30
5	10	30
6	30	30
7	120	30
8	1	120
9	10	120
A	30	120
B	120	120
C	1	Uendelig
D	10	Uendelig
E	30	Uendelig
F	120	Uendelig