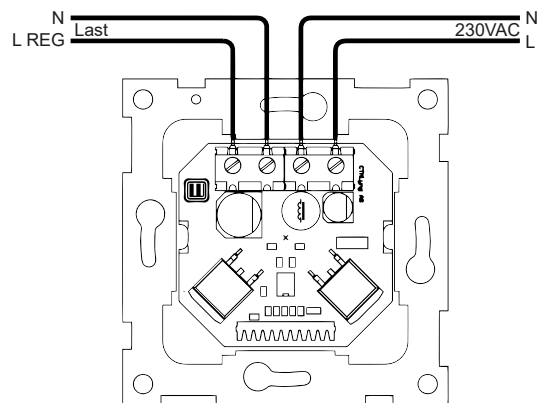
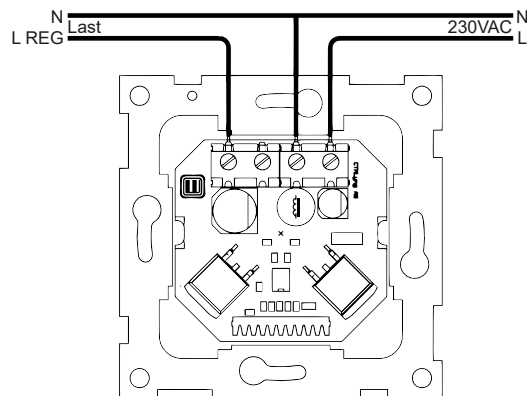


Koblingsskjema



Kobling med felles N-leder:



Lasttabell

Lyskilde	Effekt
Glødelamper og 230V halogen	5 - 250W
12V halogen m/el. trafo*	20 - 250VA
Dimbare LED-lysilder*	1 - 200VA
Dimbare sparepærer*	5 - 200VA

\*Fase AV-snitt/Trailing edge/Bakkant-dimming/GLE

**CTM  
LYNG**

0722 art.nr.: 14712

**Tekniske data**

<b>Spenning:</b> 230 VAC (+/- 10%) 50/60 Hz	<b>Last:</b> 250 VA Se lasttabell
<b>Lysnivå:</b> 1-99	<b>Materiale:</b> Plast
<b>RF (kun Dim-R):</b> 868.100 MHz +5 dBm	<b>RF Rekkevidde:</b> 30 meter
<b>IP-grad:</b> 20	<b>Dimensjoner:</b> Passer ELKO RS16 og Schneider Exxact

CTM Lyng AS er Norges fremste produsent og leverandør av sikkerhetsprodukter til hjemmet, Velferdsteknologi, Energiøkonomisering, samt lys og varmestyring, for alle typer bygg, kjent under merkevarene mKomfy®, mTouch®, Microsafe® og Centrol®. Vi distribuerer våre produkter via Elektrogrossister. Vi tilbyr alt fra utvikling av produkt til produksjon og distribusjon. Våre produksjonslokaler i Vanvikan har en av Europas mest moderne maskinparker.

**Verkstedvegen 19, 7125 Vanvikan**

**Tlf. +47 72 83 16 11**

**E-post: [marked@ctmlyng.no](mailto:marked@ctmlyng.no)**

**For mer informasjon, besøk oss på  
[www.ctmlyng.no](http://www.ctmlyng.no)**

**Takk til deg som valgte et produkt fra CTM Lyng AS**

**CTM  
LYNG**

**Installasjon- og Brukerveiledning**

**MICROSAFE®**

**mTouch® Dim  
mTouch® Dim-R**



**Veiledningen gjelder for følgende varianter:**

1418336	mTouch Dim-R	Matt hvit
1418300	mTouch Dim-R	Hvit
1418301	mTouch Dim-R	Piano
1418302	mTouch Dim-R	Polarhvit
1418303	mTouch Dim-R	Svart
1418304	mTouch Dim-R	Alu
1418335	mTouch Dim	Matt hvit
1418305	mTouch Dim	Hvit
1418306	mTouch Dim	Piano
1418307	mTouch Dim	Polarhvit
1418308	mTouch Dim	Svart
1418309	mTouch Dim	Alu

Takk for at du har valgt et av markedets mest driftssikre produkter for regulering av lysnivå, og bidrar til å spare miljøet gjennom energibesparing.

mTouch® Dim er en displaydimmer med touchknapper for betjening. Selvforklarende menysystem forenkler innstillinger.

mTouch® Dim-R har innebygd radiokommunikasjon for styring via app\* eller sparepanel (ekstra utstyr).  
\* krever mTouch HUB (el.nr. 5401429)

## DAGLIG BRUK

Juster lysnivået opp eller ned med piltastene på høyre side. Displayet viser det innstilte lysnivå i prosent.

Lyset slås AV med Av/På-tast øverst til venstre. Dimmeren husker siste innstilte lysnivå.



### Tasteklikk

Skrur av/på tastelyden ved trykking på touchknappene.

1. Slå først av dimmeren (trykk «Av/På»-knapp).
2. Hold deretter «Ned»-knappen inne i ca 7 sek.
3. Du hører 1 pip = lyd av eller 2 pip = lyd på.

### Endringer i funksjonsmenyer

Bortsett fra lysreguleringen som gjøres fra hovedskjermbildet, må alle endringer som gjøres i de ulike skjermmenyene, lagres før de blir aktiv.

### Startpuls ved påslag

Enkelte laster/ lyskilder trenger startstrøm for å tenne. Dette kan innstilles i nivå mellom 10-99  
Meny→Maks/Min→Påslag→[+/-]→Lagre

### Maks- og minimumsnivå

Maksimalt og minimum lysnivå kan angis.  
Meny→Maks/Min→Maks./ Minimum→[+/-]→Lagre

### Stegdimming

Dimmeren kan stegdimme lysnivået i 4 valgfrie steg. Med denne funksjonen aktivert skifter dimmeren til forhåndsinnstilt lysnivå opp og ned, men kun mellom de 4 ulike nivåer.

Innstille lysnivå/steg:

Meny→Stegdim→Nivå→[+/-]→Lagre (går til neste nivå)  
Fortsett til alle 4 nivåer er angitt.

Aktivere/ deaktivere funksjonen:

Meny→Stegdim→Aktiver→[Ja/ Nei]→Lagre

### Romnavn

Lar deg legge inn romnavn i displayet.

Meny→Innstill→Oppsett→System→Teksting→+Rom→Lagre

### Sone

Lar deg velge evt. gjeldende soneinndeling.

I tilfelle romnavn er valgt, vil dette vises sammen med valgt sone.

Meny→Innstill→Oppsett→System→Teksting→Sone→Lagre

### Barnesikring/tastelås

Hold inn AV/PÅ-knapp i ca 8 sekunder for å aktivere eller deaktivere barnesikring. Et hengelåssymbol vil komme til syne i nedre høyre hjørne når funksjonen er aktiv.

### Skjerm

Valget Auto (fabrikkinstilling) vil dimme ned skjermbelysningen ca 20 sekunder etter siste menyvalg og ytterligere ned når rombelysning er lav eller avslått.

Valget Manuell vil dimme opp/ned skjermbelysningen i henhold til angitt lysnivå for henholdsvis lys dag og lys senk.

Farge på både bakgrunn og skrift kan endres.

Meny→Innstilling→Oppsett→Skjerm→[Lysnivå (ved Manuell) [Man/Auto][Farge]→Lagre

### Tekniske innstillinger

Produktet kan nullstilles tilbake til fabrikkinnstilling ved å gå inn i menyen:

Innstillinger→Oppsett→System→Nullstill→Ja→Lagre

### Radiokommunikasjon (kun Dim-R)

P-signal sender paresignal til Gateway for app-styring.

60s-paring sender paresignal til sparepanel.  
Innstillinger→Radio→[P-signal / 60s paring]

## SIKRINGER

### Kortslutning

Hvis dimmeren føler kortslutning, vil den slå seg av og teksten "Kortslutning" vises i displayet.

### Temperatursikring

Dimmeren har kontroll på temperaturen i veggboкс og vil slå seg av ved 75 °C. Den kan slås på igjen manuelt ved 65 °C. Dette skal ivareta sikkerheten, men også sikre elektronikken slik at dimmeren ikke går i stykker. Teksten "Overlast" vises i displayet.