

**CTM
LYNG**

UnTouch®

Monteringsveiledning / Brukerveiledning



UnTouch Pulse

El.nr.: 1418329

TA VARE PÅ VEILEDNINGEN

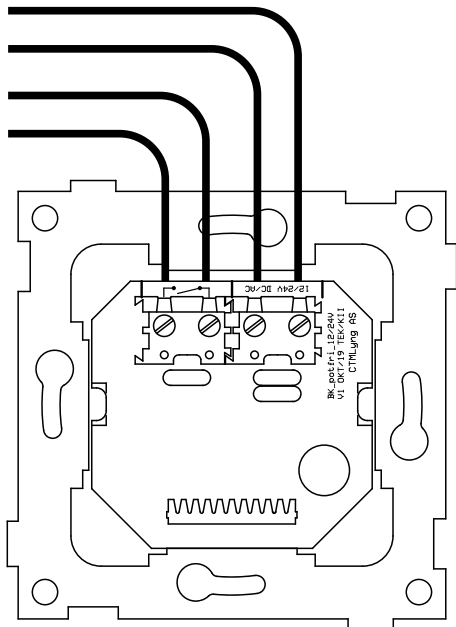
UnTouch Pulse er en hygienisk berøringsfri bryter egnet til f.eks. dørautomatikk.

Utgang med potensialfri kontakt som er normalt åpen (NO).

Enkelt design med figurer som viser produktets funksjon.

12/24V AC/DC

Pot.fri kontakt



Feilsøking må kun utføres av autorisert installatør.

Tekniske data**Spenning:**
12/24V AC/DC**Strømtrekk:**
5mA@12V, 4mA@24V**Reg.område:**
0 cm - 5 cm**Reg.forsinkelse:**
0-1 s**Dimensjoner:**
Passer ELKO RS16 og
Schneider Exxact**IP-grad:**
20**Utgang:**
Pot.fri kontakt (NO), maks 200mA,
12/24V AC/DC, pulslengde 250ms

CTM Lyng AS er Norges fremste produsent og leverandør av sikkerhetsprodukter til hjemmet, Velferdsteknologi, Energiøkonomisering, samt lys og varmestyring, for alle typer bygg, kjent under merkevarene mKomfy®, mTouch®, Microsafe® og Centrol®. Vi distribuerer våre produkter via Elektrogrossister. Vi tilbyr alt fra utvikling av produkt til produksjon og distribusjon. Våre produksjonslokaler i Vanvikan har en av Europas mest moderne maskinparker.

Verkstedvegen 19, 7125 Vanvikan**Tlf. +47 72 83 16 11****E-post: marked@ctmlyng.no****For mer informasjon, besøk oss på
www.ctmlyng.no****Takk til deg som valgte et produkt fra CTM Lyng AS**