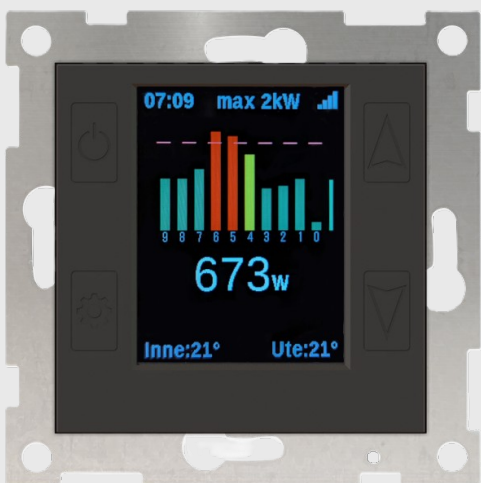


mTouch® Energy



El.nr	Produktnavn	Farge
4503080	mTouch Energy PH	Polarhvit
4503081	mTouch Energy SV	Matt svart
4503082	mTouch Energy HV	Hvit
4503083	mTouch Energy Alu	Sølvrå
4503084	mTouch Energy M-HV	Matt hvit

Beskrivelse

mTouch® Energy er et avansert wattmeter som er designet for å gjøre energiovervåking og styring enkelt og effektivt.

Med mTouch® Energy kan du enkelt overvåke ditt strømforbruk, stille inn ønsket effekttariff og redusere energiforbruket ved å motta varsler når du nærmer deg ønsket tariff.

Bruksanvisning til forbruker

Brukerinformasjon

Takk for at du har valgt et av markedets mest driftssikre produkter for presis energiovervåking.

mTouch Energy gir deg sanntidsinformasjon om strømforbruket ditt.

Den innebygde skjermen viser deg nøyaktig hvor mye strøm du bruker, slik at du kan ta gode energibeslutninger.

Velg din ønskede effekttariff, og la mTouch Energy hjelpe deg med å holde deg innenfor den. Unngå fremtidige overraskelser på strømgningen.

mTouch Energy er brukervennlig og enkel å installere. Du trenger ingen spesiell teknisk kompetanse for å dra nytte av dens kraftige funksjoner.

Varslinger og Effekt kontroll

mTouch Energy overvåker kontinuerlig ditt energiforbruk og gir deg varsler når du nærmer deg eller overskrider din valgte effekttariff. Du kan også sette den til å automatisk overstyre visse belastninger, som varmtvannsbereder, varme mv, for å forhindre overforbruk.

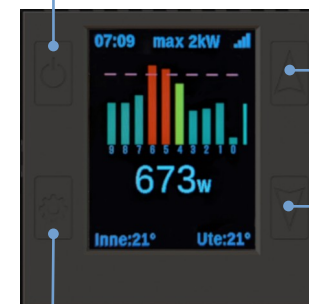
Tilleggsutstyr

Rele for å styre varmtvannsbereder el.
«TavleRele 25, OP» El.nr: 4503099

Termostat for å styre varmekabler.
«mTouch One, OP» El.nr: 4503100 – 4503104
«mTouch One 1P, OP» El.nr: 4503195 – 4503199

Luftføler for måling av ute-temperatur.
«MLF-I Uteføler stål» El.nr: 5450399

Hold for å pause effekt kontroll



Hold for å komme inn på meny

Kort trykk på pil opp eller ned pauser alarm

Monteringsanvisning til montør

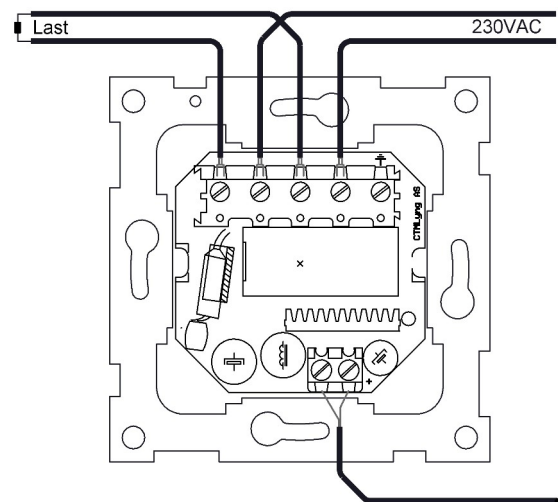
Tips til installatøren

Produktet består av to deler. Displaydelen som kobles til strømmettet (230V), og HAN-port leseren som plugges i e-verk måleren og henter ut målerdata fra den. Disse kommuniserer trådløst via Zigbee-teknologi. Sørg for at begge enhetene er plassert innenfor rekkevidde og følg paringsprosedyren beskrevet i bruksanvisningen. Ved installasjoner med lang avstand mellom måler og display, kan andre ZigBee-produkter brukes til å forsterke signalet og øke rekkevidden. Disse enhetene må da pares inn før HAN-port leseren.

Overstyring av laster

mTouch Energy er utstyrt med et innebygget 16A rele som gir deg muligheten til å overstyre en last direkte fra displaydelen. For å få maksimalt ut av mTouch Energy, kan den også enkelt integreres med «Tavlerele» og «mTouch One» termostater. Disse enhetene kan pares inn og styres av mTouch Energy, slik at energiforbruket optimaliseres på en intelligent måte.

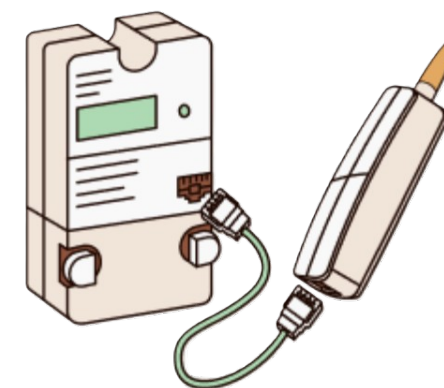
Koblingsskjema



Tilkobling ute-temperatur føler

Sørg for at HAN-Porten er åpen

Ta kontakt med netteier, så åpner de den for deg. Hos enkelte netteiere kan du gjøre dette på nett.



Funksjoner

Endringer i funksjons-menyer

Bortsett fra innparing av produkter i radio menyen, må alle endringer som gjøres i de ulike skjermmenyene, lagres før de blir aktive. *Meny-knapp må holdes inne i 5 sekunder for å komme inn i menyen.*

Tid og dato

Tid og dato *må stilles* inn ved første gangs oppstart. mTouch Energy stiller automatisk om til sommertid (kan deaktiveres).

Meny->Innstilling->Oppsett->Tid-Dato
->[Sett Tid/Sett Dato]->Lagre

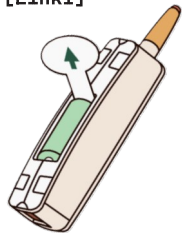
Innparing av HAN-port leser

For at mTouch Energy skal få tilgang til målerdata fra e-verk måleren må HAN-porten være åpnet, og medfølgende HAN-port leser tilkobles og pares inn.

Naviger til radio menyen og velg [Link1]. mTouch Energy vil nå være i tilkoblingsmodus i 3 minutter.

Meny->Innstilling->Radio->[Link1]

1. Skru på antennen til HAN-port leseren.
2. Dra ut plastlappen.
3. Koble nettverkskabelen til HAN-port leseren og e-verk måleren.

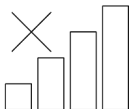


HAN-port leseren går normalt automatisk i tilkoblingsmodus når den får strøm. Dette indikeres ved at blå lysdiode blinker raskt tre ganger etterfulgt av 1 sekund opphold.

Dersom dette ikke skjer automatisk. Hold trykknappen inne i mer enn 10 sekunder for å aktivere tilkoblingsmodus.

Etter velykket innparing vil mTouch Energy starte å motta data fra HAN porten og vise øyeblikks forbruket i hovedskjermen.

I hovedskjermen vises også signalstyrken til HAN-port leseren. Ved dårlig eller intet signal, forsøk å flytt HAN-port leseren eller meld inn flere ZigBee produkt for å utvide rekkevidden.



Innparing av Energy produkt

«Energy produkt» styrer laster som skal legges ut ved fare for å gå over valgt effekt tariff. Produkter som kan brukes er termostat *mTouch One OP* og rele *Tavlerele 25 OP*. Par inn ett energi produkt ved å først aktivere tilkoblingsmodus for energi produkter på mTouch Energy.

Meny->Innstilling->Radio->[Link1]

Aktiver så tilkoblingsmodus på produktet du skal pare inn:

På *mTouch One OP* gjøres dette ved å navigere til radio menyen og velge [Inkluder].

På *TavleRele 25 OP* gjøres dette ved å holde inne trykknappen i 4-7 sekunder, til blå lysdiode tenner.

Verifiser velykket innparing ved å slå av/på produkt i fra testmenyen.

Meny->Innstilling->Test->[På/Av]

NB! Ikke meld inn for mange Energy produkt. For optimal styring anbefales 2-4 overstyrte laster.

Innparing av andre produkt

mTouch Energy kan *ikke* legges til i et ZigBee nettverk med en annen koordinator eller HUB/Gateway. Det er mulig å legge andre produkter til i mTouch Energy sitt ZigBee nettverk.

Meny->Innstilling->Radio->[Link2]

Benyttes til å legge til f.eks. *mTouch One OP* som ikke skal overstyres, eller andre mTouch produkter som *mTouch Dim OP* eller *mTouch Bryter OP*.

Skjerm

Valget Manuell [Man] (fabrikkinnstilling) vil dimme opp/ned skjermbelysningen i henhold til angitt [Lysnivå]. Valget [Auto] vil dimme ned skjermbelysningen ca. 20 sekunder etter siste tastetrykk og ytterligere ned når rom belysning er lav eller avslått.

Meny->Oppsett->Skjerm
->[Lysnivå]/[Man/Auto]->Lagre

Farge på både bakgrunn og skrift kan endres.

Meny->Oppsett->Skjerm->[Farge]->Lagre

Effekt tariff

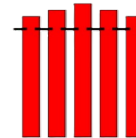
Sett effekt grensen du ønsker å holde deg under.

Meny->Innstill->Max_kWh->[+/-]->Lagre

Ulike nettleverandører opererer med forskjellige effekt tariff-stiger. Sjekk med din leverandør hvilke steg som gjelder hos deg.

NB! For at mTouch Energy skal fungere optimalt er det viktig å ikke sette denne grensen for lavt.

Om du opplever mange utkoblinger, bør du øke denne grensen.



Historisk forbruk

mTouch Energy lagrer historisk forbruk. Dette finner du under [Stats] menyen.

Meny->Stats->[Døgn/Uke/Måned]

Historisk forbruk kan ikke leses ut fra HAN-porten, så dette må opparbeides over tid.

Temperatur kalibrering

Vist inne- og ute- temperatur kan kalibreres med inntil $\pm 10^{\circ}\text{C}$ ved eventuelt avvik fra målt temperatur.

Meny->Oppsett->System->Kalibrer
->[Inne/Ute]->[+/-]->Lagre

Alarm lyd

mTouch Energy kan varsle deg om at du er i ferd med å overstige satt effekt tariff med lyd signal.

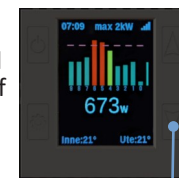
For å aktivere lyd alarm hold inne pil ned mens du står i hovedskjerm.

Alarm aktiv bekreftes med to pip.

For å deaktivere hold inn på ny.

Bekreftes med ett pip.

Kort trykk på pil opp eller ned pauser alarm inneværende time.



Hold

Tekniske data

Spenning	230 VAC (+/- 10%) 50/60Hz
Last	3600VA 1-Polt Kurs sikring maks 16A
Inngang	Ute-temperatur føler
Materiale	Plast
RF	IEEE 802.15.4 (ZigBee)
Rekkevidde	Inntil 15 meter
IP-grad	20
Dimensjoner	Passer ELKO RS16, Schneider Exxact og SG Install

Et norsk kvalitetsprodukt

Dette produktet er utviklet og produsert i Norge - fra CTM Lyng sine lokaler i Klæbu og Vanvikan i Midt-Norge. Vi er svært opptatt av å gi våre kunder kvalitet i alle ledd og gir 7 års garanti på vår mTouch Energy.

Takk for at du valgte et norsk kvalitetsprodukt fra CTM Lyng AS.

Kontaktinformasjon

Verkstedvegen 19, 7125 Vanvikan
Tlf. +47 74 85 55 10
E-post: marked@ctmlyng.no

Les mer om oss på
www.ctmlyng.no

Support

+47 46 48 81 00
service@ctmlyng.no
support.ctmlyng.no