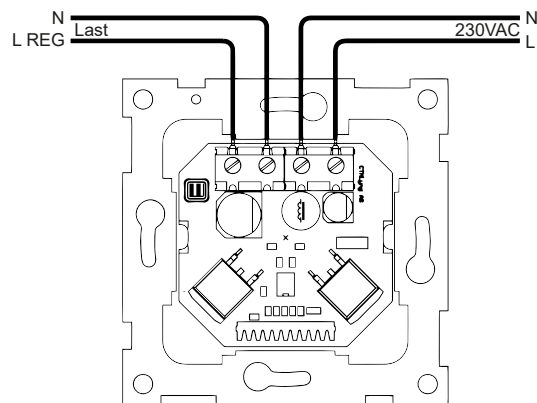
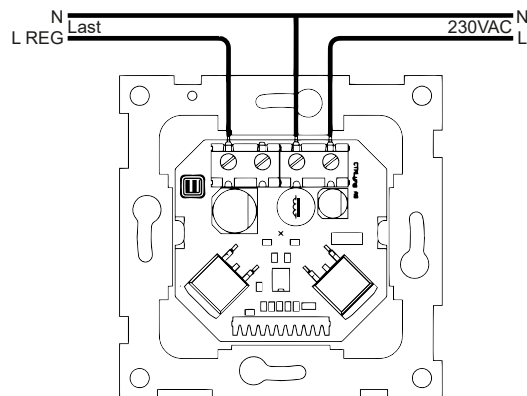


Koblingsskjema



Kobling med felles N-leder:



Lasttabell

Lyskilde	Effekt
Glødelamper og 230V halogen	5 - 250W
12V halogen m/el. trafo*	20 - 250VA
Dimbare LED-lysilder*	1 - 200VA
Dimbare sparepærer*	5 - 200VA

*Fase AV-snitt/Trailing edge/Bakkant-dimming/GLE

**CTM
LYNG**

2122 art.nr.: 15049

Tekniske data

Spenning: 230 VAC (+/- 10%) 50/60 Hz	Last: 250 VA Se lasttabell
Lysnivå: 1-99	Materiale: Plast
RF: IEEE 802.15.4 (ZigBee)	Rekkevidde: Inntil 15 meter
IP-grad: 20	Dimensjoner: Passer ELKO RS16,Schneider Exxact og SG Install

CTM Lyng AS er Norges fremste produsent og leverandør av sikkerhetsprodukter til hjemmet, Velferdsteknologi, Energiøkonomisering, samt lys og varmestyring, for alle typer bygg, kjent under merkevarene mKomfy®, mTouch®, Microsafe® og Centrol®. Vi distribuerer våre produkter via Elektrogrossister. Vi tilbyr alt fra utvikling av produkt til produksjon og distribusjon. Våre produksjonslokaler i Vanvikan har en av Europas mest moderne maskinparker.

Verkstedvegen 19, 7125 Vanvikan

Tlf. +47 72 83 16 11

E-post: marked@ctmlyng.no

**For mer informasjon, besøk oss på
www.ctmlyng.no**

Takk til deg som valgte et produkt fra CTM Lyng AS

**CTM
LYNG**

Installasjon- og Brukerveiledning

MICROSAFE®
mTouch® Dim, OP



Veiledningen gjelder for følgende varianter:

4503110	mTouch Dim PH, OP
4503111	mTouch Dim SV, OP
4503112	mTouch Dim HV, OP
4503113	mTouch Dim Alu, OP
4503114	mTouch Dim M-HV, OP
4503115	mTouch Dim Front PH, OP
4503116	mTouch Dim Front SV, OP
4503117	mTouch Dim Front HV, OP
4503118	mTouch Dim Front Alu, OP
4503119	mTouch Dim Front M-HV, OP

Takk for at du har valgt et av markedets mest driftssikre produkter for regulering av lysnivå, og bidrar til å spare miljøet gjennom energibesparing.

mTouch® Dim er en displaydimmer med touchknapper for betjening. Selvforklarende menysystem forenkler innstillinger.

mTouch® Dim, OP har innebygd radiokommunikasjon for styring via HUB eller andre enheter som kommuniserer med åpen protokoll (ZigBee 3.0).

DAGLIG BRUK

Juster lysnivået opp eller ned med piltastene på høyre side. Displayet viser det innstilte lysnivå i prosent.

Lyset slås AV med Av/På-tast øverst til venstre. Dimmeren husker siste innstilte lysnivå.



Tasteklikk

Skrur av/på tastelyden ved trykking på touchknappene.

1. Slå først av dimmeren (trykk «Av/På»-knapp).
2. Hold deretter «Ned»-knappen inne i ca 7 sek.
3. Du hører 1 pip = lyd av eller 2 pip = lyd på.

Endringer i funksjonsmenyer

Bortsett fra lysreguleringen som gjøres fra hovedskjermbildet, må alle endringer som gjøres i de ulike skjermmenyene, lagres før de blir aktiv.

Meny-knapp må holdes inne i 5 sekunder for å komme inn i menyen.

Startpuls ved påslag

Enkelte laster/ lyskilder trenger startstrøm for å tenne. Dette kan innstilles i nivå mellom 10-99

Meny→Maks/Min→Påslag→[+/-]→Lagre

Maks- og minimumsnivå

Maksimalt og minimum lysnivå kan angis.

Meny→Maks/Min→Maks./ Minimum→[+/-]→Lagre

Stegdimming

Dimmeren kan stegdimme lysnivået i 4 valgfrie steg.

Med denne funksjonen aktivert skifter dimmeren til forhåndsinnstilt lysnivå opp og ned, men kun mellom de 4 ulike nivåer.

Innstille lysnivå/steg:

Meny→Stegdim→Nivå→[+/-]→Lagre (går til neste nivå)

Fortsett til alle 4 nivåer er angitt.

Aktivere/ deaktivere funksjonen:

Meny→Stegdim→Aktiver→[Ja/ Nei]→Lagre

Romnavn

Lar deg legge inn romnavn i displayet.

Meny→Innstill→Oppsett→System→Teksting→+Rom→Lagre

Sone

Lar deg velge evt. gjeldende soneinndeling.

I tilfelle romnavn er valgt, vil dette vises sammen med valgt sone.

Meny→Innstill→Oppsett→System→Teksting→Sone→Lagre

Barnesikring/tastelås

Hold inn AV/PÅ-knapp i ca 8 sekunder for å aktivere eller deaktivere barnesikring. Et hengelåssymbol vil komme til syne i nedre høyre hjørne når funksjonen er aktiv.

Skjerm

Valget **Auto** (fabrikkinnstilling) vil dimme ned skjerm-belysningen ca 20 sekunder etter siste menyvalg og ytterligere ned når rombelysning er lav eller avslått.

Valget **Manuell** vil dimme opp/ned skjerm-belysningen i henhold til angitt lysnivå for henholdsvis lys dag og lys senk. Farge på både bakgrunn og skrift kan endres.

Meny→Innstilling→Oppsett→Skjerm→[Lysnivå (ved Manuell)][Man/ Auto][Farge]→Lagre

Tekniske innstillinger

Produktet kan nullstilles tilbake til fabrikkinnstilling ved å gå inn i menyen:

Innstillinger→Oppsett→System→Nullstill→Ja→Lagre

Radiokommunikasjon

Dersom enhet ikke er koblet til et Zigbee-nettverk:

Trykk "Inkluder"-knappen en gang for å søke etter Zigbee-nett. Dersom en koordinator har åpnet for inkludering vil enheten inkludere seg, vanligvis i løpet av 30 sekunder. Display blinker når man aktiverer "inkluder" for å vise at den er i søkemodus.

Dersom du ikke har en hub eller annen koordinator så kan du bruke dette produktet til det.

Trykk "Inkluder"-knappen 3 ganger (eller flere) i løpet av 3 sekunder for å opprette en koordinator. Det skal kun lages en koordinator for hvert nettverk og andre enheter inparens med denne koordinatoren.

(Enheten viser at det er koblet på et nettverk enden ved å vise "Inkludert" eller "Koordinator")

Etter enheten er koblet til et Zigbee-Nettverk

Trykk "Inkluder"-knappen en gang for å åpne for touchlink. Dersom enheten er koordinator åpnes det også for inkludering av andre enheter på Zigbee-nettverket. Innstillinger→Radio→[Inkluder]

For mer info og videoer gå til www.ctmlyng.no/op/

SIKRINGER

Kortslutning

Hvis dimmeren føler kortslutning, vil den slå seg av og teksten "Kortslutning" vises i displayet.

Temperatursikring

Dimmeren har kontroll på temperaturen i veggboкс og vil slå seg av ved 75 °C. Den kan slås på igjen manuelt ved 65 °C. Dette skal ivareta sikkerheten, men også sikre elektronikken slik at dimmeren ikke går i stykker. Teksten "Overlast" vises i displayet.