



MICROSAFE®



FAKTA

- ✓ Unikt design - leveres i alle standard farger.
- ✓ Stort lettlest LCD-display.
- ✓ IEEE 802.15.4 (ZigBee).
- ✓ 4 touchknapper for enkel bruk og oppsett.
- ✓ Stegdimming for raskt å sette 4 forhåndsvalgte lysnivå.
- ✓ Innstilling av lyskildens maks- og min-nivå.
- ✓ Automatisk dimming av displaylys basert på rommets lysnivå.
- ✓ Universell innfesting.
- ✓ Sone- og romnavn i display.

mTouch® Dim, OP

mTouch® Dim viser innstilt lysnivå i LCD-display og justeres med touchknapper ▲ og ▼.

Selvforklarende meny for enkel justering av innstillinger, f.eks. maks-/min-nivå, romnavn, stegdimming. Valgfri farge på skjermbakgrunn og tekst.

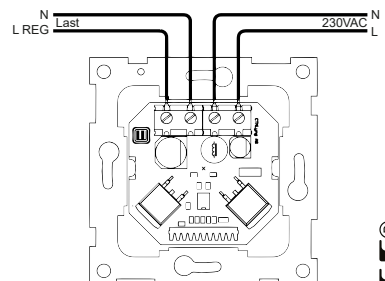
mTouch® Dim, OP har innebygd radiokommunikasjon for styring via HUB eller andre enheter som kommuniserer med åpen protokoll (ZigBee 3.0).



BETJENING



KOBLINGSPRINSIPP



Lasttabell

Lyskilde	Effekt
Glødelamper og 230V halogen	5 - 250W
12V halogen m/el. trafo*	20 - 250VA
Dimbare LED-lyskilder*	1 - 200VA
Dimbare sparepærer*	5 - 200VA

*Fase AV-snitt/Trailing edge/Bakkant-dimming/GLE

EL. NR.	NAVN
4503110	mTouch® Dim PH, OP
4503111	mTouch® Dim SV, OP
4503112	mTouch® Dim HV, OP
4503113	mTouch® Dim Alu, OP
4503114	mTouch® Dim M-HV, OP

TEKNISK			
Fysiske mål:	Passer ELKO RS16, Schneider Exxact og SG Install	Spenning:	230 VAC (± 10%) 50/60 Hz
Maks last:	250VA	Lysnivå:	1 - 99
IP-grad:	20	RF:	IEEE 802.15.4 (ZigBee)

PRODUSENT
CTM Lyng AS
Tlf: 72 83 16 11
www.ctmlyng.no

