



Monteringsveiledning / Brukerveiledning



MICROSAFE® Mkomfy 400VAC 3-fas

Komfyrvakt 16A med kablet sensor

**CTM
LYNG**

TA VARE PÅ VEILEDNINGEN

Microsafe Mkomfy er et sikkerhetsprodukt fra CTM Lyng AS. Produktet er ment som en ekstra sikkerhet for å forebygge ukontrollert branntilløp og skader på eiendom.

Produktet forutsetter at man utøver normal forsiktighet ved bruk av komfyr og tilhørende kokeredskap for denne. Komfyren bør normalt under bruk ikke forlates uten hyppig tilsyn selv om sikkerhetsutstyr som Mkomfy er installert.

Timerfunksjon

Når Mkomfy føler varme på platetoppen, vil en innebygd timer starte. Etter 2 timer vil strømtilførselen bli slått av, selv om over-oppheting ikke er registrert. Dette skal hindre at man glemmer, eller forlater komfyren når platene står på. Hvis matlagingen skal gå utover 2 timer, vil lydgiaver gi ett bip hvert 30. sekund siste fem minutter av totimersperioden. I de siste fem minutter vil et trykk på knappen utvide tiden med 30 minutter. Dette kan gjentas hvis matlaging ennå ikke er ferdig, og nytt varsel gjentar seg.

Overtemperatur

Det er satt en grense for maksimal temperatur på platetoppen. Utgangspunktet er at en stekepanne med fett ikke skal bli så varm at den tar fyr. Ved overtemperatur vil Mkomfy gi alarm med trippel bip hvert 5. sekund. Hvis knappen betjenes innen 40 sekunder etter alarm får du 5 minutter mer brukstid eller man kan gjøre tiltak for å redusere temperatur og fortsette som normalt. Uten betjening av knapp vil komfyren bli slått av etter 40 sekunder.

Alarmer



Alarm	Overtemperatur
Alarmindikasjon	Tre bip hvert 5. sekund i 40 sekunder (og blink i rød lysdiode).
Tiltak	Kort trykk på betjeningsknapp – gir 5 min. til å “ordne” problemet/endre status før alarm kommer igjen. Ved behov for så høy temperatur må knappen betjenes hvert 5. min. Merk: Sikkerhetsfunksjonen er ikke aktiv i denne 5 minutters perioden.

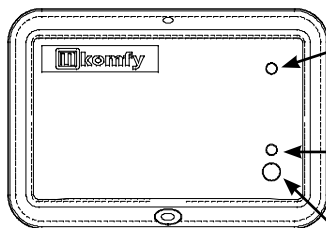
Alarm	Tidsalarm (2t etter oppstart)
Alarmindikasjon	Ett bip hvert 30. sekund siste 5 minutt før utkobling.
Tiltak	Kort trykk på betjeningsknapp – gir 30 nye “bruke-minutter”.

Alarm	Når komfyr/platetopp er uten strøm
Alarmindikasjon	Komfyr/platetopp er “død”.
Tiltak	Kort trykk på betjeningsknapp (NB! Hvis dette ikke hjelper, bytt batteri (se under)).

Besøk oss gjerne på
www.ctmlyng.no/komfyrvakt
eller skann QR-koden til høyre med din
smarttelefon for å finne mer informasjon
og dokumentasjon på komfyrvakt.



Bruk & Vedlikehold



Lydalarm

1 bip: Timerfunksjon, tid utløper.
3 raske bip: Overtemperatur.

Lys

Avstillingsknapp ved alarm

Ett trykk forlenger tiden med 30 min eller tilkobler hvis utkobling har skjedd.

Temperaturføler

Må rengjøres regelmessig med en klut fuktet i lett såpevann. NB! Hvis du har sensor på brakett, vær forsiktig, så sensoren ikke kommer ut av posisjon.

Vær klar over at hvis man skyver en stekepanne over på en annen plate, avdekkes en meget varm plate. Denne vil Mkomfy detektere, og dette vil i enkelte tilfeller være kilde til alarm.

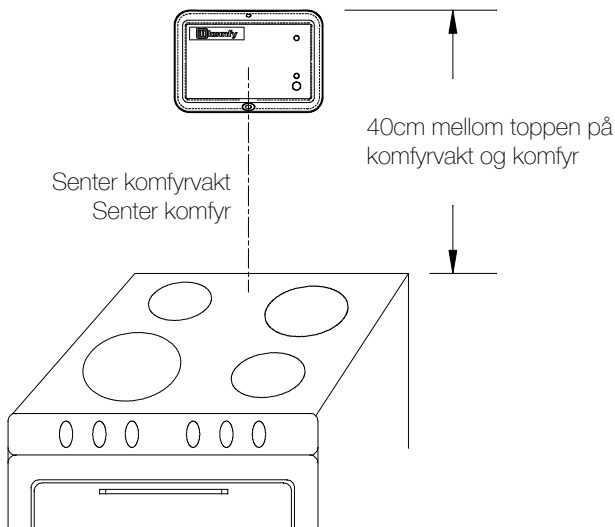
Produktet betinger riktig installasjon og vedlikehold som beskrevet.

Skulle en feil med sensorenheten oppstå vil komfyren kobles ut. Om ikke feilen kan rettes innen kort tid, kan strøm til komfyren gjenopprettes ved å ta ut sikringene for denne kursen, og sette de tilbake igjen. Det vil gi strøm til komfyren de neste 24 timer. Dette kan gjentas om ikke feilen er utbedret.

MERK at sikkerhetsfunksjonen i denne perioden IKKE er aktiv.

Montering av komfyrvakt

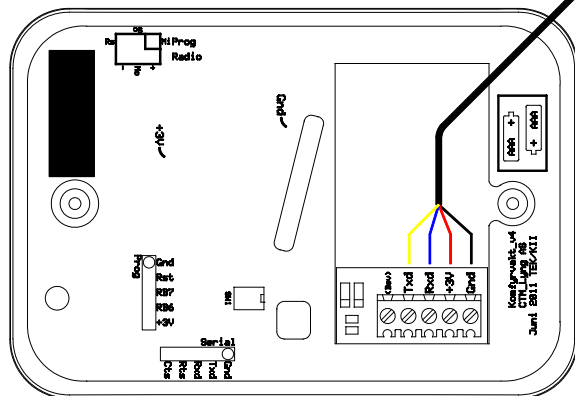
Rengjør veggene nøye og påse at veggene er tørre før komfyrvakten presses på plass i riktig høyde. (Ta av dekkteip). Foten med limet må stå fast i komfyrvakten.



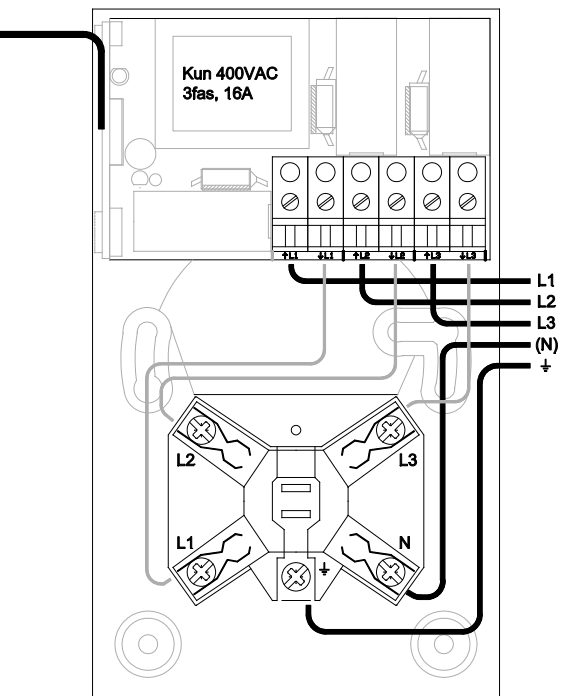
NB! Dersom sensoren plasseres mer enn 40cm over komfyrtoppen må sensor plasseres på brakett og innstilles med CTM Lyngs spesielle plasseringsverktøy. Følg instruks for plasseringsverktøyet.

Tilkobling av komfyrstikk

NB: Utføres kun av autorisert installatør!



Tilkobling:
GND = sort
+3V = rød
RxD = blå
TxD = gul



Takk til Deg som valgte **MICROSAFE®** -produktet!

Tekniske data

Betegnelsen Mkomfy Komfyvakt	Driftspenning 400VAC 3-fas
Type Mkomfy 400C 3-fas	Maks belastning 16A
Fysiske mål følger 96x66x28mm	Timer 2 timer
Kabel sensor PT/KAT5 2par el.lign.	

Varianter

El.nr.	Navn	Type
6251691	Mkomfy 400C	16A 3-fas Kablet



NORSKE
KVALITETS-
PRODUKTER



Produsent: CTM Lyng AS, www.ctmlyng.no