

**CTM
LYNG**

UnTouch™ Mini

Monteringsvejledning / Brugervejledning



UnTouch Pulse Mini

Nr.: 14163

PAS PÅ VEJLEDNINGEN

Produktinformation

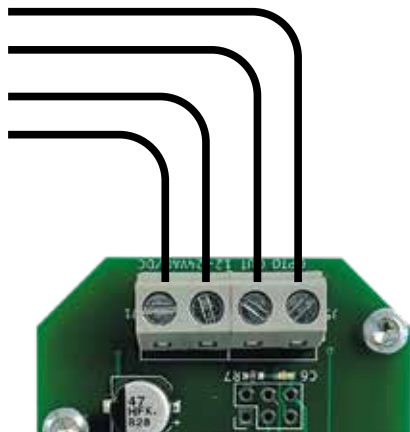
UnTouch Puls afbryder er en hygiejnisk berøringsfri afbryder egnet til eksempel dørautomatik.

Udgang med potentialfri kontakt som er åben (NO).

Enkelt design med symbol som viser produktets funktion.

Pot.fri kontakt

12/24V AC/DC



Underlag medfølger, passer på Opus indmuringsdåser.

Fejlsøgning skal udføres af autoriseret installatør.

Tekniske data**Driftsspænding:**
12/24V AC/DC**Forbrug:**
5mA@12V, 4mA@24V**Reg.område:**
0 cm - 5 cm**Reg.forsinkelse:**
0-1 s**Dimension:**
65x65x35 (HBD)
med underlag**IP-grad:**
20**Udgang:**Pot.fri kontakt (NO), maks 200mA,
12/24V AC/DC, pulslængde 250ms

CTM Lyng AS er Norges førende producent og leverandør af sikkerhedsprodukter til hjemmet, Velfærdsteknologi, Energioptimering samt lys og varmestyring til alle typer bygninger, kendt under mærkevarerne mKomfy®, mTouch®, Microsafe® og Centrol®. Vi distribuerer vores produkter via grossister. Vi tilbyder alt fra udvikling af produkter til produktion og distribution. Vores produktionslokaler i Vanvikan har en af Europas mest moderne maskinparker.

Hassellunde 14, 2765 Smørum**Tlf. +45 28 89 99 87****E-post: marked@ctmlyng.no****For mere information besøg
www.ctmlyng.dk****Tak fordi du valgte et produkt fra CTM Lyng AS**