

Lanserer mTouch® Home, norsk- produsert smarthus, med ZigBee

CTM Lyng lanserer ny smarthusløsning bygget på den åpne Zigbee 3.0-protokollen.

Som et av markedets enkleste og mest fleksible smarthusløsninger, har mTouch® Home vært i sterk vekst siden lanseringen i 2018.

I løpet av det neste halvåret lanseres hele mTouch-serien med kommunikasjonsprotokollen ZigBee, inkludert dimmere, termostater, komfyrvakter, vannstopp, sparepaneler, astrour og effektstyringsadapter.

- Når vi nå putter verdens mest populære smarthusprotokoll inn i våre produkter, er det først og fremst for å gi både installatør og sluttbruker fleksibiliteten til å integrere våre produkter i en rekke ulike smarthuskonsepter, forteller administrerende direktør i CTM Lyng AS, Terje Lillemo.

Enkel oppgradering

For å beholde den unike enkelheten med mTouch® Home, forsikrer Lillemo at de smarte enkeltproduktene fortsatt vil snakke sammen, uten behov for noen gateway. For de som ønsker App-styring, kan man nå velge den gateway man foretrekker, da protokollen er åpen.

- Alle produkter med dagens radioprotokoll vil fortsette å virke som de skal, og det vil ikke være noe krav å oppgradere systemet. Likevel legger vi til rette for at det i eksisterende anlegg skal være enkelt å oppgradere til ZigBee, ved bytte av frontdeksel.

Norske kvalitetsprodukter

Med lanseringen av ZigBee, er CTM den eneste som kan tilby en helhetlig norskprodusert smarthusløsning for det norske og Nordiske markedet. Det tror Terje Lillemo vil være et stort salgsargument i tiden framover.

- At vi har valgt ZigBee som teknologi i våre produkter, er et viktig signal om at vi har store ambisjoner i årene framover. Vi både håper og tror at både installatører og brukere kommer til å bli opptatt av hvor termostaten og dimmeren faktisk kommer fra – med tanke på kvalitet og bærekraft.

Et unikt samarbeid

Når CTM Lyng nå skal erobre markedet med sin nye smarthusløsning, er det med en av Nordens ledende leverandører av IoT-produkter og løsninger på laget.

Per Berg i Datek Next AS forteller at dette er en viktig milepæl for tilgjengeliggjøring av smart teknologi for norske hus og hjem.

- Dette samarbeidet vil uten tvil gi oss nye muligheter, både sammen og hver for oss. Jeg vil påstå at dette er minst et like stort skritt for oss i Datek, som for CTM Lyng.

Les videre

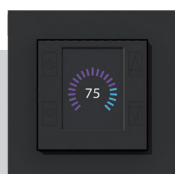


mTouch® Home – produktsortiment – Zigbee:

mTouch® Home vil bestå av følgende produkter, og blir tilgjengelig via norske elektrikere:



mTouch® One
Smarttermostat



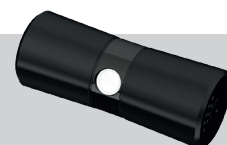
mTouch® Dim
Universal
touchdimmer



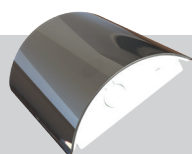
mTouch® Astro
Astrour



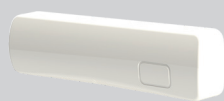
**mTouch®
Sparebryter**
Trykkbryter



mKomfy® Infinity
Trådløs komfyrvakt



mTouch® Hybrid
Trådløs komfyrvakt
for takmontering



mTouch® 25R
Trådløs komfyrvakt
for veggmontering



Strømkutt
Stenger strømmen
ved røykutvikling



AquaXpress®
Lekkasjesensor
med vannstopp



Bevegelsesfølere
Ulike typer

*Sortimentet inkluderer også flere ulike komponenter. Kommer i fargene sort, hvit, polarhvit, piano og aluminium.

Alle produktene skal være over på ZigBee-protokollen innen 31. januar 2022.

Informasjon om lanseringstidspunkt for de enkelte produktene kommer i løpet av høsten 2021.

For mer informasjon, kontakt:



Terje Lillemo
Adm. direktør
terje@ctmlyng.no
Tlf. 932 10 113

Om CTM Lyng AS

CTM Lyng AS er Norges fremste produsent og leverandør av sikkerhetsprodukter til hjemmet, Velferdsteknologi, Energiøkonomisering, samt lys og varmestyring, for alle typer bygg, kjent under merkevarene mKomfy®, Aqua Xpress®, Microsafe®, Centrol® og mTouch® Home. Vi distribuerer våre produkter via Elektrogrossister. Vi tilbyr alt fra utvikling av produkt til produksjon og distribusjon. Våre produksjonslokaler i Vanvikan har en av Europas mest moderne maskinparker.

www.ctmlyng.no

NORSKE
KVALITETS-
PRODUKTER



Store ambisjoner –
små fotavtrykk

