



MICROSAFE®



FAKTA

- ✓ Adapter "Radio→Potfree".
- ✓ Lytter på inntil 8 trådløse enheter.
- ✓ Utganger til SD-anlegg, brann-/alarmsentral, smarthus-løsninger, KNX etc.
- ✓ 8 utganger / 4 innganger.
- ✓ 2 versjoner med driftsspennning hhv. 230VAC eller 9-24VAC/DC.

Microsafe® Kommunikasjonsadapter

Kommunikasjonsadapteren leveres i to utgaver for hhv. 230V eller 9-24V.

"Radio→Potfree"-adapter som muliggjør tilkobling av trådløse enheter til SD-anlegg, brann-/alarmsentral, smarthus-løsninger, KNX etc.

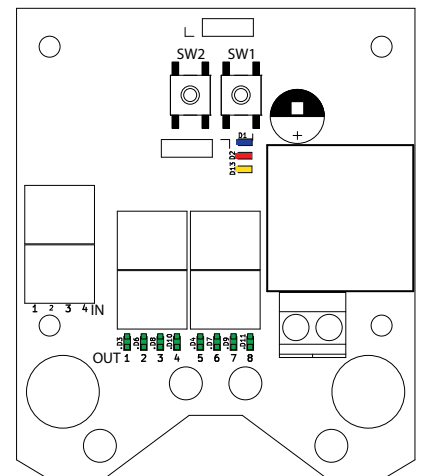
Lytter på inntil 8 trådløse enheter, f.eks. komfyrvakt, fuktføler og mic (strømkutt) for varsling av alarmer til eksterne systemer.

Adapteren har også innganger for å sette enkelte parede trådløse enheter i f.eks. Hjemme/Ute/Borte-modus.



OPPSETT

- SW1 - 1 trykk = paremodus
- SW2 - 1 trykk = velg utgang
- SW1 - hold 1 = testmodus
- SW1 - hold 2 = slett parete enhet



NRF. NR.	EL. NR.	NAVN	SPENNING
5648555	6251613	Kommunikasjons-adapter 230V AC	230V AC ±10% 50-60Hz
5648554	6251614	Kommunikasjons-adapter 9-24V AC-DC	9-24V AC/DC

TEKNISK			
Dimensjoner:	HBD 95/73/37 mm	Kapsling:	IP44
Innganger:	4	Utganger:	8 (potensialfritt)
RF:	868.100 Mhz / +5 dBm	Rekkevidde:	30 meter

PRODUSENT
CTM Lyng AS
Tlf: 72 83 16 11
www.ctmlyng.no



Koblingseksempel

